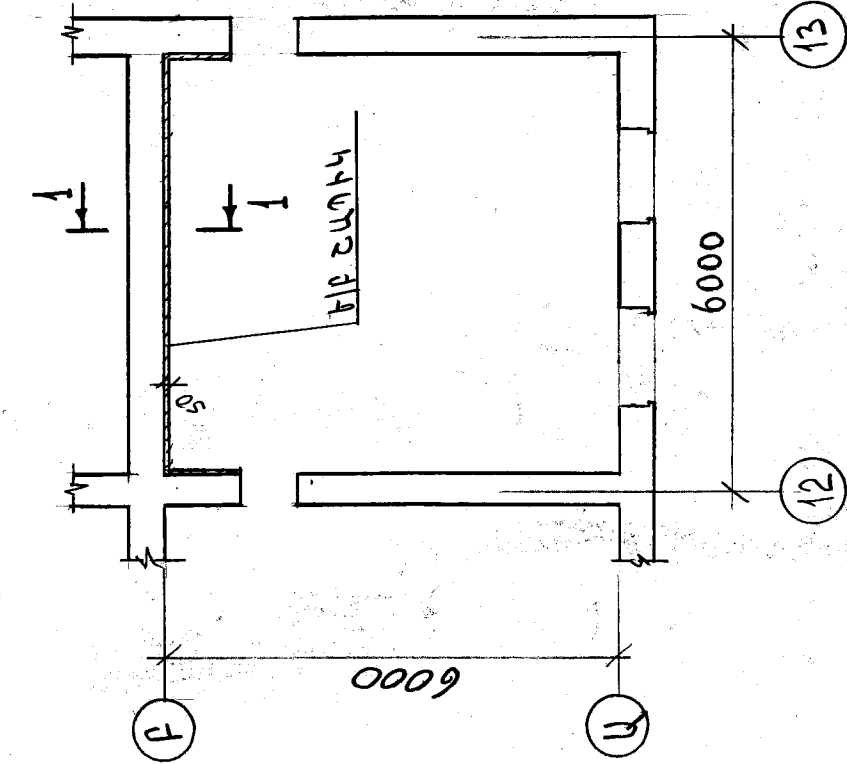


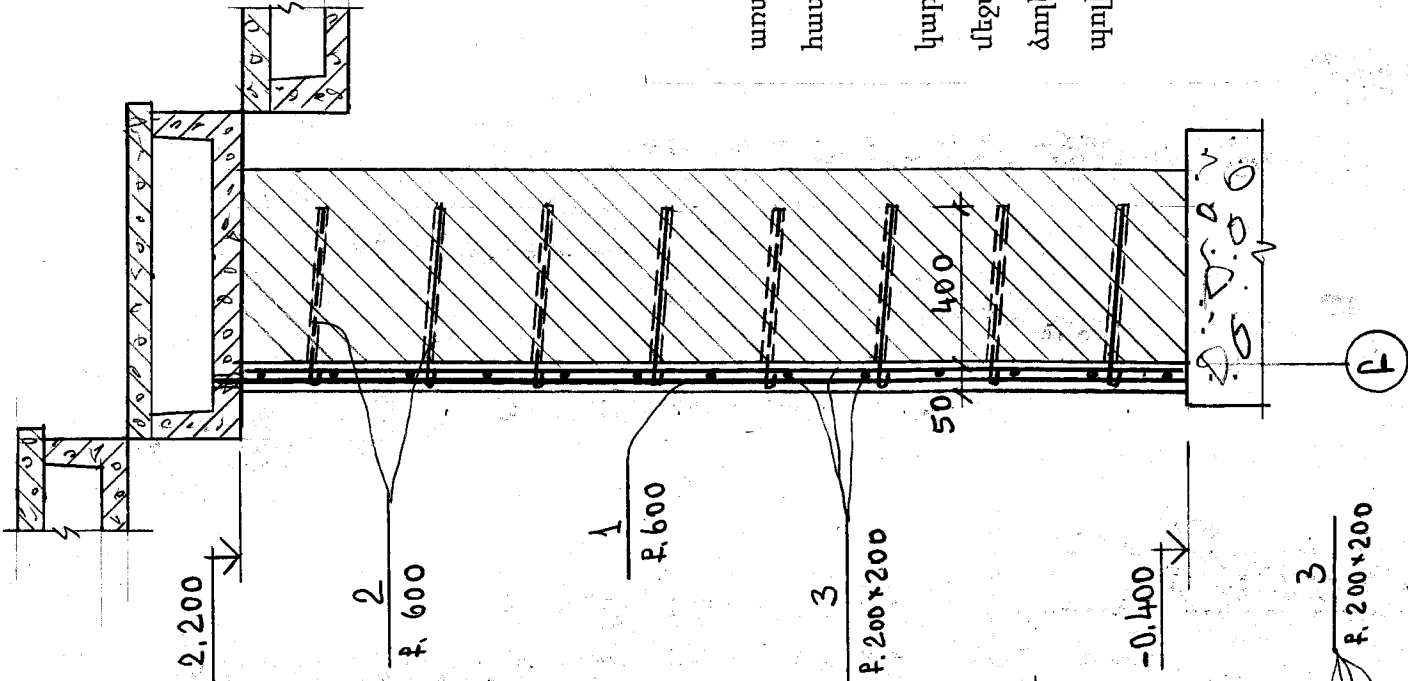
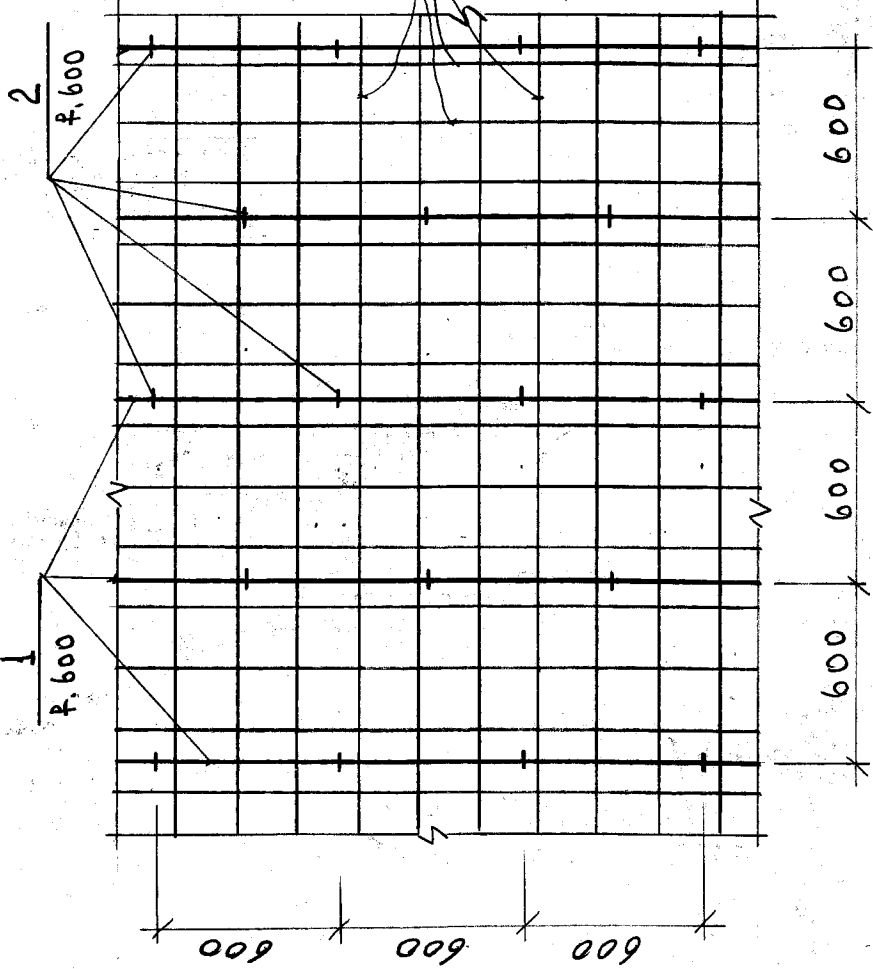
ՊԱՏԻ ՈՒԺԵՂԱԾՈՄԱՆ ՀԱՏԱԿԱՎԱԳԻԾ

1-1

ՍԱՄՆԱԳԻՐ ՄԵԿ ԷԼԵՄԵՆՏԻ ՀԱՄԱՐ



ԴՐԱՎՔ ՊԱՏԻ ՈՒԺԵՂԱԾՈՄԱՆ ՍԽԵՄԱՅԻԾ



Փորձ	Պատի	Դիրք	Նշանակում	Անվանում	Քան. Հատ	Ծանոթ
				ԵԼԵՄԵՆՏ ԶԱՊԻԿ		
				ՄԱՐԱՐԱՄԱՍՆԵՐ		
	1			Փ12 A500C; l=2700	14	2,4 կգ
	2			Փ8 A500C; l=500	56	0,2 կգ
	3		ԾԱՆԾ	Փ5 BpI; l <sub>պ</sub> =1940	-	30,0 կգ

Համաձայն տեխնիկական վիճակի վերաբերյալ եզրակացության նախատեսվում է "Բ" առանցքով պատի "12" և "13" առանցքների միջև ուժեղացում միակողմանի ե/բ շապիկով 50մմ հաստությամբ, համաձայն սկեմայի, սկսած հիմքի վերին շուրթից:

Այն իրականացնելու համար անհրաժեշտ է սկսողը քանդել, մաքրել ձաքերը և շարվածքի կարանները 10-15մմ խորությամբ: Պատի մեջ բացել անցքերը շարվածքի միջոցով (քարի մեջտեղի հատվածում), տեղադրել խարիսխները (դիրք 2), ամրացնել շապիկի ցանցը և ուղղաձիգ ձողերը (դիրք 1), պատերը մաքրել փոշուց, լավ խոնավեցնել ջրով, անցքերը և ձաքերը լցափակել պոլիմերցեմենտային շաղախով, շերտերով սկսելով:

Անցքերի շաղախում քարն պատի մեջ Փ14մմ, l=400մմ - 56հատ  
Անցքերի և ձաքերի լցափակում պոլիմերցեմենտային շաղախով - 50,0դմ³  
Շապիկի իրականացում Մ100 մակերբշի ցեմենտային շաղախով - 1,0մ³ (20,0մ²)

ՏՈՐԵՆ	Մ.ՀՈՒՄԵՐԱՆ	ՏՈՐԵՆ	ՀՀ ՎԱՅՈՑ ԶՈՐԻ ՄԱՐԶԻ ՎԱՅԶ ՀԱՄԱՅՆՔԻ <<ԱՐԵՎԻԿ>> ՄԱՐԶԱԴԱՐԱՆՔԻ ՀԻՄՆԱՆՈՐԴՈՒՄ
ՆԳՏ	Ն.ՍՏԵՓԱՆՅԱՆ	ՆԳՏ	ՏԱՐԱԴԱՐԱՆՔԻ ՀԻՄՆԱՆՈՐԴՈՒՄ
ՍՏՈՒԳԵՑ	Ն.ՍՏԵՓԱՆՅԱՆ	ՍՏՈՒԳԵՑ	ՏԱՐԱԴԱՐԱՆՔԻ ՀԻՄՆԱՆՈՐԴՈՒՄ
		ՓՈՒԼ	ԹԵՐԹ
		ՄՆ	ՃՇ-12
			23
			«ՄԱՐԱ ԵՎ ԴՈՒՍՏԵՐ» ՍՊԸ
			ԿՏՐՎԱԾՔ 1-1: ՍԱՄՆԱԳԻՐ: